



Группа компаний NordWerk
 ООО "АлюмВерк" ИНН 7806448464 ОГРН 1117847042576
 Россия, 195248 г. Санкт-Петербург, ул. Бокситогорская, д. 9, Лит. Д
 тел. +7 (812) 406 75 87 (многоканальный), факс (доб. 20)
 www.alumwerk.ru E-mail office@alumwerk.ru

**ПРАЙС-ЛИСТ
 ВОРОТА ДЛЯ ФУТБОЛА**

цены действительны с 21.04.2015

Базовый комплект поставки футбольных ворот

- основной алюминиевый овалный профиль ворот 100x120 мм., толщина 3 мм., марка алюминия EN AW 6060 T6;
- полимерное покрытие (порошковая окраска) основного профиля, кронштейнов в белый цвет (RAL 9016);
- усиленные стальные закладные сухари;
- комплект держателей сетки;
- комплект монтажных деталей и метизов.

Артикул	Размеры ворот (ШxВxГ), м	Описание	Рекоменд. розничные цены с НДС
SpW-AG-732-1	7,32 x 2,44	Ворота футбольные под свободно подвешиваемую сетку (алюминиевый овалный профиль 100x120), 2 стакана 500 мм для алюминиевых стоек (с крышками и специальными клиньями). В комплект входят стойки (2 шт.) для растяжки сетки из оцинкованной стали с круглыми стаканами (2 шт.) и оттяжками. Усиленные угловые соединения. Верхняя перекладина L= 7,52 - цельная , что исключает провисание. Общий вес ворот: ~110 кг. Изготовлены в соответствии с правилами DFB и FIFA.	57 300р.
SpW-AG-732-2P	7,32 x 2,44	Ворота футбольные стационарные с системой крепления под "закладные стаканы" (алюминиевый овалный профиль 100x120), 2 стакана 500 мм для алюминиевых стоек (с крышками и специальными клиньями). Усиленные угловые соединения. Боковые стальные дуги диаметром 32 мм окрашены порошковой краской. Верхняя перекладина L= 7,52 - цельная , что исключает провисание. Общий вес ворот: ~80 кг. Изготовлены в соответствии с правилами DFB и FIFA.	62 700р.
SpW-AG-732-2Z	7,32 x 2,44	Ворота футбольные стационарные с системой крепления под "закладные стаканы" (алюминиевый овалный профиль 100x120), 2 стакана 500 мм для алюминиевых стоек (с крышками и специальными клиньями). Усиленные угловые соединения. Боковые стальные дуги диаметром 32 мм выполнены из оцинкованной стали. Верхняя перекладина L= 7,52 - цельная , что исключает провисание. Общий вес ворот: ~80 кг. Изготовлены в соответствии с правилами DFB и FIFA.	64 200р.
SpW-AG-732-3P	7,32 x 2,44 x 1,9	Ворота футбольные мобильные (алюминиевый овалный профиль 100x120). Рама основания выполнена из квадратного алюминиевого профиля 80x80 мм. Усиленные угловые соединения. Боковые стальные дуги диаметром 32 мм окрашены порошковой краской. Верхняя перекладина L= 7,52 - цельная , что исключает провисание. Общий вес ворот: ~100 кг.	76 500р.
SpW-AG-732-3Z	7,32 x 2,44 x 1,9	Ворота футбольные мобильные (алюминиевый овалный профиль 100x120). Рама основания выполнена из квадратного алюминиевого профиля 80x80 мм. Усиленные угловые соединения. Боковые стальные дуги диаметром 32 мм выполнены из оцинкованной стали. Верхняя перекладина L= 7,52 - цельная , что исключает провисание. Общий вес ворот: ~100 кг.	77 800р.
SpW-AG-500-1P	5 x 2 x 1	Ворота футбольные юношеские*** (алюминиевый овалный профиль 100x120). Складывающаяся, сборно-разборная конструкция. Рама основания и боковые дуги выполнены из стальной трубки диаметром 32 мм и окрашены порошковой краской. Усиленные угловые соединения. Общий вес ворот: ~65 кг.	36 600р.
SpW-AG-500-1Z	5 x 2 x 1	Ворота футбольные юношеские*** (алюминиевый овалный профиль 100x120). Складывающаяся, сборно-разборная конструкция. Рама основания и боковые дуги выполнены из оцинкованной стальной трубки диаметром 32 мм. Усиленные угловые соединения. Общий вес ворот: ~65 кг.	44 900р.

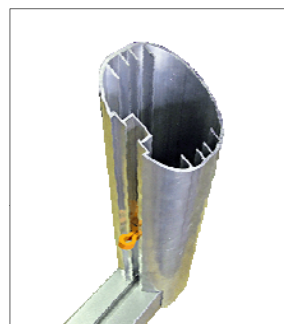
Артикул	Дополнительные опции на одни ворота	Рекоменд. розничные цены с НДС
SpW-SH-47	Комплект стальных оцинкованных штырей для крепления сетки к земле (47 шт.)	5 100 р.
SpW-SH-6	Комплект стальных оцинкованных штырей для крепления юношеских ворот на грунте (6 шт.)	800 р.
SpW-SS-2P	Дополнительный комплект закладных стальных стаканов для ворот из профиля 100x120 - 2 шт. (высота 500 мм. для бетонирования в полу)	3 500 р.
SpW-SR-1Z	Складная оцинкованная нижняя рама для удержания сетки на земле	9 700 р.
SpW-KD-1	Дополнительный комплект держателей сетки (50 шт.)	1 000 р.

*****По вашему запросу алюминиевые конструкции могут быть анодированными.
 Анодированные ворота +10% к цене.**

На все спортивное оборудование устанавливается гарантия 3 года.

Основные преимущества футбольных ворот SPORTWERK:

- ворота изготовлены из алюминиевого профиля сечением 100x120 мм. по европейским стандартам качества. Используемый сплав 6060 T6 полностью соответствует европейскому стандарту EN AW 6060;
- внутренние 8 ребер жесткости профиля придают конструкции безупречную прочность;
- стальные сухари (закладные углов) подогнаны идеально под внутренний рисунок профиля, что придает каркасу футбольных ворот дополнительную устойчивость и жесткость;
- универсальные держатели сетки ворот;
- удобная и понятная инструкция по сборке;
- исполнение для стационарной или мобильной установки;
- конструкция ворот предусматривает максимальную безопасность для игроков;
- возможность комплектации ворот дополнительными кронштейнами и креплениями для установки на открытых и закрытых спортивных площадках;
- порошковая окраска основного профиля ворот;
- возможность выбора исполнения опорного каркаса и кронштейнов в порошковой окраске, или в оцинкованном виде;
- конкурентоспособные цены, по отношению к иностранным аналогам.



ПРАЙС-ЛИСТ ВОРОТА ДЛЯ ИГРОВЫХ ВИДОВ СПОРТА

цены действительны с 21.04.2015

Базовый комплект поставки ворот для игровых видов спорта:

- складывающаяся, сборно-разборная конструкция;
- основной алюминиевый профиль ворот 80x80 мм., толщина углов 4 мм., марка алюминия EN AW 6060 T6;
- полимерное покрытие (порошковая окраска) основного профиля, кронштейнов и труб в белый цвет (RAL 9016);
- усиленные стальные закладные сухари;
- комплект держателей сетки;
- комплект монтажных деталей и метизов.
- шнур для крепления сетки к основанию ворот

Артикул	Размеры ворот (ШхВхГ), м	Описание	Общий вес ворот, кг.	Рекоменд. розничные цены с НДС
SpW-AS-120-1P	1,2 x 0,8 x 0,7	Ворота тренировочные (алюминиевый профиль 80x80). Усиленные угловые соединения. Стальные трубы задней части ворот д. 32 мм окрашены порошковой краской.	25	16 900р.
SpW-AS-120-1Z	1,2 x 0,8 x 0,7	Ворота тренировочные (алюминиевый профиль 80x80). Усиленные угловые соединения. Стальные трубы задней части ворот д. 32 мм оцинкованы.	25	18 300р.
SpW-AS-180-1P	1,8 x 1,2 x 0,7	Ворота тренировочные (алюминиевый профиль 80x80). Усиленные угловые соединения. Стальные трубы задней части ворот д. 32 мм окрашены порошковой краской.	32	19 700р.
SpW-AS-180-1Z	1,8 x 1,2 x 0,7	Ворота тренировочные (алюминиевый профиль 80x80). Усиленные угловые соединения. Стальные трубы задней части ворот д. 32 мм оцинкованы.	32	21 100р.
SpW-AS-240-1P	2,4 x 1,6 x 1,0	Ворота тренировочные (алюминиевый профиль 80x80). Усиленные угловые соединения. Стальные трубы задней части ворот д. 32 мм окрашены порошковой краской.	40	22 500р.
SpW-AS-240-1Z	2,4 x 1,6 x 1,0	Ворота тренировочные (алюминиевый профиль 80x80). Усиленные угловые соединения. Стальные трубы задней части ворот д. 32 мм оцинкованы.	40	24 100р.
SpW-AS-300-1P	3,0 x 2,0 x 1,0 Размеры соответствуют требованиям IHF	Ворота Мини-футбол/гандбол (алюминиевый профиль 80x80). Усиленные угловые соединения. Стальные трубы задней части ворот д. 32 мм окрашены порошковой краской.	45	26 700р.
SpW-AS-300-1Z	3,0 x 2,0 x 1,0 Размеры соответствуют требованиям IHF	Ворота Мини-футбол/гандбол (алюминиевый профиль 80x80). Усиленные угловые соединения. Стальные трубы задней части ворот д. 32 мм оцинкованы.	45	28 800р.
SpW-AS-500-1P	5,0 x 2,0 x 1,0	Ворота футбольные юниорские (алюминиевый профиль 80x80). Усиленные угловые соединения. Стальные трубы задней части ворот д. 32 мм окрашены порошковой краской.	55	31 200р.
SpW-AS-500-1Z	5,0 x 2,0 x 1,0	Ворота футбольные юниорские (алюминиевый профиль 80x80). Усиленные угловые соединения. Стальные трубы задней части ворот д. 32 мм оцинкованы.	55	33 200р.

Доп. опция на 1 шт. ворот	Артикул	Размеры ворот, м
2-х цветная окраска ворот с использованием пленки, в соответствии с требованиями IHF	SpW-AS-CP	1,2x08x0,7; 1,8x1,2x0,7; 2,4x1,6x1,0; 3,0x2,0x1,0; 5,0x2,0x1,0
комплект стальных оцинкованных штырей для установки ворот на грунте	SpW-SH-3	1,2x08x0,7
	SpW-SH-4	1,8x1,2x0,7
	SpW-SH-5	2,4x1,6x1,0; 3,0x2,0x1,0
	SpW-SH-6	5,0x2,0x1,0
комплект универсальных кронштейнов и стальных пластин для установки ворот в залах	SpW-KP-1	1,2x08x0,7; 1,8x1,2x0,7; 2,4x1,6x1,0;
	SpW-KP-2	3,0x2,0x1,0; 5,0x2,0x1,0
комплект универсальных кронштейнов и стальных закладных стаканов для установки ворот в залах	SpW-KS-1	1,2x08x0,7; 1,8x1,2x0,7; 2,4x1,6x1,0; 3,0x2,0x1,0; 5,0x2,0x1,0

По вашему запросу алюминиевые конструкции могут быть анодированными. Анодированные ворота + 10 % к цене.

На все спортивное оборудование устанавливается гарантия 3 года.



ПРАЙС-ЛИСТ
ВОРОТА ДЛЯ ХОККЕЯ НА ТРАВЕ
 цены действительны с 21.04.2015

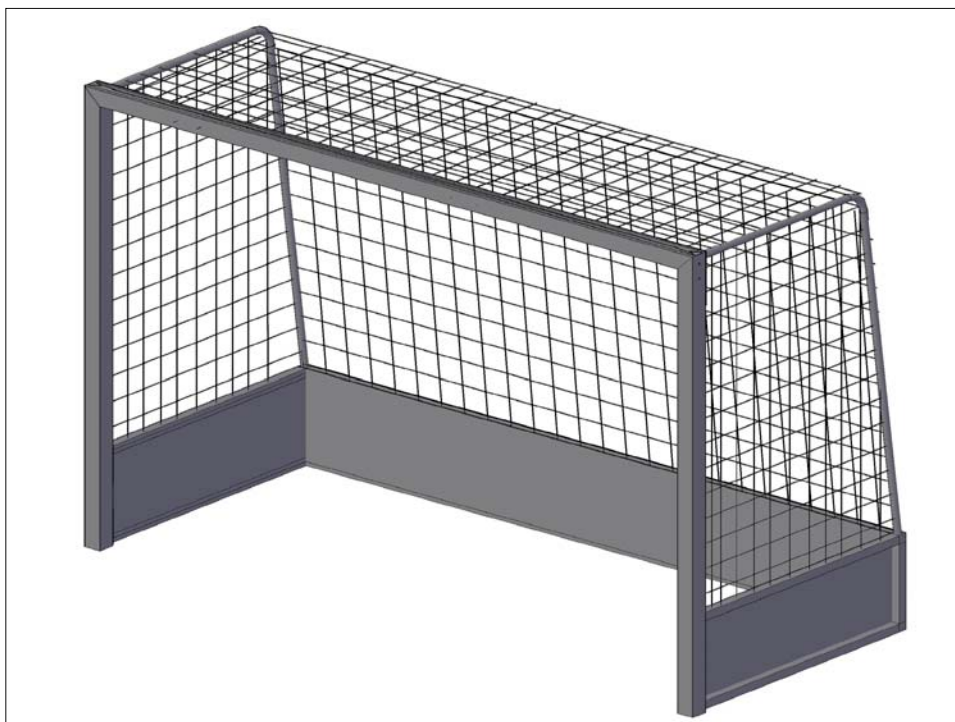
Базовый комплект поставки хоккейных ворот

- основной алюминиевый профиль ворот 80x80 мм., толщина углов 4 мм., марка алюминия EN AW 6060 T6;
- полимерное покрытие (порошковая окраска) основного профиля, кронштейнов и труб в белый цвет (RAL 9016);
- закладные стальные оцинкованные стаканы - 2 шт. (высота 350 мм.);
- декоративные заглушки для стальных стаканов - 2 шт.;
- усиленные стальные закладные сухари;
- в верхней части каркаса фанеры предусмотрены места для крепления сетки;
- комплект держателей сетки;
- влагостойкая фанера темного цвета толщиной 15 мм (установлена по всему периметру в нижней внутренней части ворот под прямым углом на высоте 460 мм).
- комплект монтажных деталей и метизов.

Артикул	Ассортимент	Рекоменд. розничные цены с НДС
SpW-AX-1P	Ворота для хоккея на траве размерами 3,66 x 2,14 x 0,9 x 1,2 м. (алюминиевый профиль 80x80). Стальные части ворот окрашены порошковой краской. Общий вес ворот ~102 кг	49 400р.
SpW-AX-1Z	Ворота для хоккея на траве размерами 3,66 x 2,14 x 0,9 x 1,2 м. (алюминиевый профиль 80x80). Стальные части ворот оцинкованы. Общий вес ворот ~102 кг	51 600р.
SpW-SS-1Z	Дополнительный комплект закладных оцинкованных стаканов для стоек из профиля 80x80 - 2 шт. (высота 350 мм. для бетонирования в полу)	2 300р.

По вашему запросу алюминиевые конструкции могут быть анодированными. Анодированные ворота + 10 % к цене.

На все спортивное оборудование устанавливается гарантия 3 года.



ПРАЙС-ЛИСТ

СТОЙКИ ДЛЯ БОЛЬШОГО ТЕННИСА

цены действительны с 21.04. 2015

Базовый комплект поставки теннисных стоек из квадратного профиля 80x80 с установкой в закладные стаканы:

- стойки - 2 шт. (основной алюминиевый профиль стоек 80x80 мм., толщина углов 4 мм., марка алюминия EN AW 6060 T6);
- скрытый механизм натяжения сетки позволяет легко и быстро натянуть сетку на высоте 1,07 м. от уровня пола;
- полимерное покрытие (порошковая окраска) основного профиля (2 варианта цветового исполнения (RAL 9006- металлик; RAL 9016 - белый)
- закладные стальные оцинкованные стаканы - 2 шт. (высота 350 мм. для бетонирования в полу);
- оцинкованные декоративные заглушки для стальных стаканов - 2 шт.;
- оцинкованные винты с петлей для крепления сетки;
- комплект монтажных деталей и метизов.

Арт.	Ассортимент	Рекоменд. розничные цены с НДС
SpW-AT-1	Теннисные стойки из квадратного профиля 80x80., скрытый механизм натяжения сетки. Установка в закладные стаканы. Общий вес стоек ~ 15 кг.	15 000р.
SpW-AT-2	Теннисные стойки из квадратного профиля 80x80. мобильные с противовесами , на колесах. Скрытый механизм натяжения сетки. Без утяжелителей.	24 700р.
SpW-PB-1	Комплект утяжелителей для мобильных стоек- 2 комплекта по 84 кг на одну стойку. В одном комплекте 3 блока по 28 кг. каждый размерами 390x190x188 мм.	1 300р.
SpW-SS-1Z	Дополнительный комплект закладных оцинкованных стаканов для стоек из профиля 80x80 - 2 шт. (высота 350 мм. для бетонирования в полу)	2 300р.

По вашему запросу алюминиевые стойки могут быть анодированными.

Анодированные стойки + 10 % к цене.

На все спортивное оборудование устанавливается гарантия 3 года.



ПРАЙС-ЛИСТ

УНИВЕРСАЛЬНЫЕ СТОЙКИ

(для волейбола мужского/женского/юношеского, для тенниса)

цены действительны с 21.04. 2015

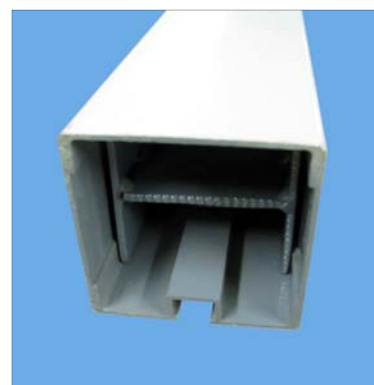
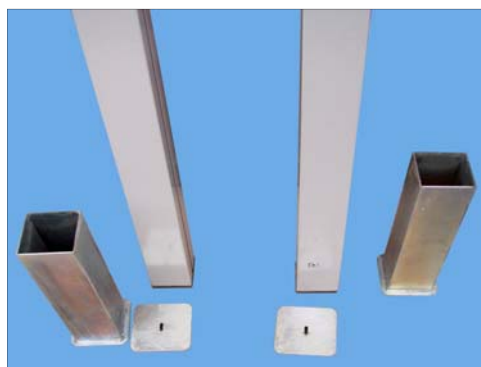
Базовый комплект поставки универсальных стоек из квадратного профиля 80x80 с установкой в закладные стаканы:	Базовый комплект поставки универсальных стоек из овального профиля 100x120 с установкой в закладные стаканы:
<ul style="list-style-type: none"> - стойки - 2 шт. (основной алюминиевый профиль стоек 80x80 мм., толщина углов 4 мм., марка алюминия EN AW 6060 T6); - стальные вставки для усиления алюминиевых стоек - 2 шт.; - механизм натяжения сетки позволяет регулировать высоту от 0 до 2,5 м.; - полимерное покрытие (порошковая окраска) основного профиля, цвет металллик (RAL 9006); - закладные стальные оцинкованные стаканы - 2 шт. (высота 350 мм. для бетонирования в полу); - оцинкованные декоративные заглушки для стальных стаканов - 2 шт.; - комплект монтажных деталей и метизов. 	<ul style="list-style-type: none"> - стойки - 2 шт. (основной алюминиевый профиль стоек 100x120 мм., толщина углов 3 мм., марка алюминия EN AW 6060 T6); - механизм натяжения сетки позволяет регулировать высоту от 0 до 2,5 м.; - полимерное покрытие (порошковая окраска) основного профиля, цвет металллик (RAL 9006); - закладные стальные стаканы - 2 шт. (высота 500 мм. для бетонирования в полу); - оцинкованные декоративные заглушки для стальных стаканов - 2 шт.; - комплект монтажных деталей и метизов.

Арт.	Ассортимент	Рекоменд. розничные цены с НДС
SpW-AUS-1	Универсальные стойки из квадратного профиля 80x80. Высота стоек от уровня пола 2 550 мм., щелевой фиксатор натяжения сетки . Установка в закладные стаканы. Общий вес стоек ~ 40 кг.	21 800р.
SpW-AUS-2	Универсальные стойки из квадратного профиля 80x80. Высота стоек от уровня пола 2 550 мм., механическая лебедка для натяжения сетки . Установка в закладные стаканы. Общий вес стоек ~ 40 кг.	22 800р.
SpW-AUS-3	Универсальные стойки из овального профиля 100x120. Высота стоек от уровня пола 2 550 мм., щелевой фиксатор натяжения сетки . Установка в закладные стаканы. Общий вес стоек ~ 46 кг.	28 600р.
SpW-AUS-4	Универсальные стойки из овального профиля 100x120. Высота стоек от уровня пола 2 550 мм., механическая лебедка для натяжения сетки . Установка в закладные стаканы. Общий вес стоек ~ 46 кг.	30 600р.
SpW-AUS-5	Универсальные стойки из квадратного профиля 80x80 мобильные с противовесами , на колесах. Высота стоек от уровня пола 2 550 мм., щелевой фиксатор натяжения сетки . Без утяжелителей.	31 500р.
SpW-AUS-6	Универсальные стойки из квадратного профиля 80x80 мобильные с противовесами , на колесах. Высота стоек от уровня пола 2 550 мм., механическая лебедка для натяжения сетки . Без утяжелителей.	32 600р.
SpW-PB-1	Комплект утяжелителей . для мобильных стоек - 2 комплекта по 84 кг на одну стойку. В одном комплекте 3 блока по 28 кг. каждый размерами 390x190x188 мм.	1 300р.
SpW-SS-1Z	Дополнительный комплект закладных оцинкованных стаканов для стоек из профиля 80x80 - 2 шт. (высота 350 мм. для бетонирования в полу)	2 300р.
SpW-SS-2P	Дополнительный комплект закладных стальных стаканов для стоек из профиля 100x120 - 2 шт. (высота 500 мм. для бетонирования в полу)	3 500р.

По вашему запросу алюминиевые конструкции могут быть анодированными.

Анодированные стойки + 10 % к цене.

На все спортивное оборудование устанавливается гарантия 3 года.





ПРАЙС-ЛИСТ
БАДМИНТОННЫЕ СТОЙКИ
цены действительны с 21.04.2015

Базовый комплект поставки бадминтонных стоек с установкой в закладные стаканы:

- стойки - 2 шт. (основной алюминиевый профиль стоек 80x80 мм., толщина углов 4 мм., марка алюминия EN AW 6060 T6;);
- полимерное покрытие (порошковая окраска) основного профиля, цвет металлик (RAL 9006);
- закладные стальные оцинкованные стаканы - 2 шт. (высота 350 мм. для бетонирования в полу);
- декоративные заглушки для стальных стаканов - 2 шт.;
- комплект монтажных деталей и метизов.

Артикул	Ассортимент	Рекоменд. розничные цены с НДС
SpW-AB-1	Бадминтонные стойки из квадратного профиля 80x80. Высота стоек от уровня пола 1 552 мм. Установка в закладные стаканы. Общий вес стоек ~15 кг	17 800р.
SpW-AB-2	Бадминтонные стойки из квадратного профиля 80x80 мобильные с противовесами , на колесах. Высота стоек от уровня пола 1 552 мм. Без утяжелителей.	27 550р.
SpW-PB-1	Комплект утяжелителей для мобильных стоек - 2 комплекта по 84 кг на одну стойку. В одном комплекте 3 блока по 28 кг. каждый размерами 390x190x188 мм	1 300р.
SpW-SS-1Z	Дополнительный комплект закладных оцинкованных стаканов для стоек из профиля 80x80 - 2 шт. (высота 350 мм. для бетонирования в полу)	2 300р.

По вашему запросу алюминиевые конструкции могут быть анодированными.
Анодированные стойки + 10 % к цене.

На все спортивное оборудование устанавливается гарантия 3 года.

